



34-120 Andrychów
ul. Szarych Szeregów 10
tel. 605497111
biuro.aplan@gmail.com

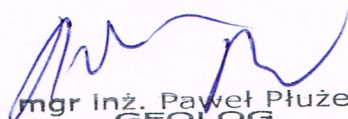
BADANIA KONTROLNE - GEOTECHNICZNE

OPINIA GEOTECHNICZNA PODŁOŻA GRUNTOWEGO

Lokalizacja Sułkowice, ul. Turystyczna

Zleceniodawca: Pracownia Inżynierska S1, Marcin Hajost
43-300 Bielsko - Biała, ul. Barlickiego 15/6

Opracował:


mgr inż. Paweł Płużek
GEOLOG
uprawnienia geol.-inż. VII-1518
GEOLOGIA INŻYNIERSKA GEOTECHNIKA
DLA BUDOWNICTWA I DROGOWNICTWA
34-120 Andrychów, ul. Szarych Szeregów 10
tel. 605497111 e-mail biuro.aplan@gmail.com

Data opracowania: 12-2016

Cel i zakres badań geotechnicznych

Określenie warunków geotechnicznych w miejscu planowanej inwestycji: Przebudowa ul. Turystycznej w Sułkowicach.

Data przeprowadzonych prac polowych

12 grudnia 2016

Dane geodezyjne

Lokalizację, ilość oraz głębokość otworów określił projektant.

Lokalizację otworów określono na podstawie mapy sytuacyjno-wysokościowej w skali 1:500.

Zestawienie ilościowe wykonanych prac polowych

Ilość otworów badawczych: 3 do gł. 1,0 i 2,0 m

łączny metraż: 5 mb

Metodyka polowych i laboratoryjnych badań gruntów

Rodzaj i stan gruntu określono metodami polowymi.

Dane o wodach gruntowych

Obecność zwierciadła wody gruntowej o charakterze swobodnym, stwierdzono w otworze nr 1 na głębokości 1,8 m p.p.t.

Opisy wydzielonych warstw.

Podano w profilach otworów (zał. 2).

Wyniki i interpretacja badań podłoża gruntowego wraz z zaleceniami.

W rejonie inwestycji nie występują formy morfologiczne, świadczące o występowaniu procesów geodynamicznych mogących mieć negatywny wpływ na inwestycję.

Badania przeprowadzono jesienią. W wyjątkowo mokrych okresach roku – w czasie długotrwałych opadów deszczu lub intensywnych roztopów – woda gruntowa w postaci sączeń pojawić się może w gruntach spoistych, powodując pogorszenie ich parametrów wytrzymałościowych.

- W okresie prowadzenia robót ziemnych należy liczyć się z zalewaniem wykopów. W związku z tym wykopy należy wykonać w okresie suchym (z wyłączeniem okresu zimowego).
- *Na podstawie analizy warunków gruntowych i hydrogeologicznych terenu badań oraz założeń konstrukcyjnych, zalicza się go do prostych warunków gruntowych, kategorię geotechniczną obiektu projektant ustalił jako I „Kategorię geotechniczną całego obiektu budowlanego lub jego poszczególnych części określa projektant obiektu budowlanego na podstawie badań geotechnicznych gruntu” § 4.4.**

Załącznik 1 -lokalizacja obszaru badań

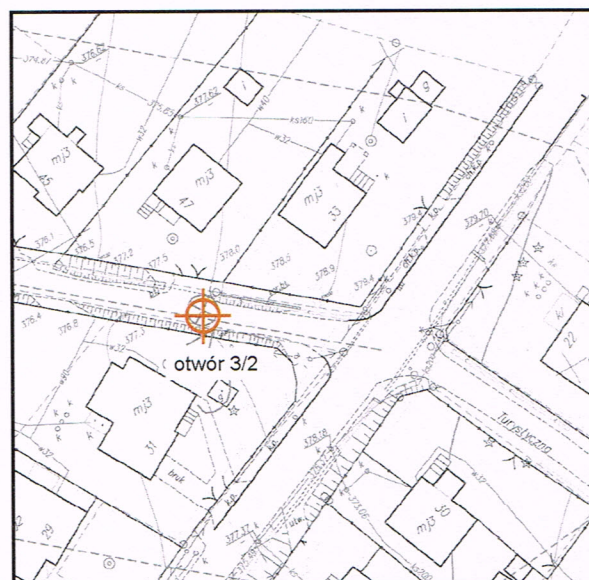
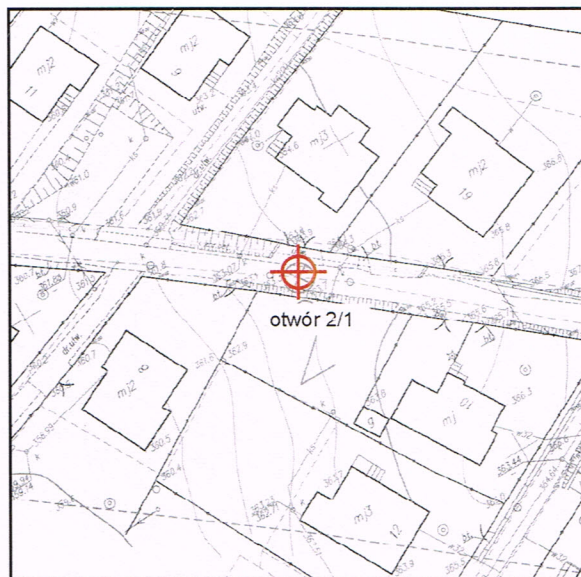
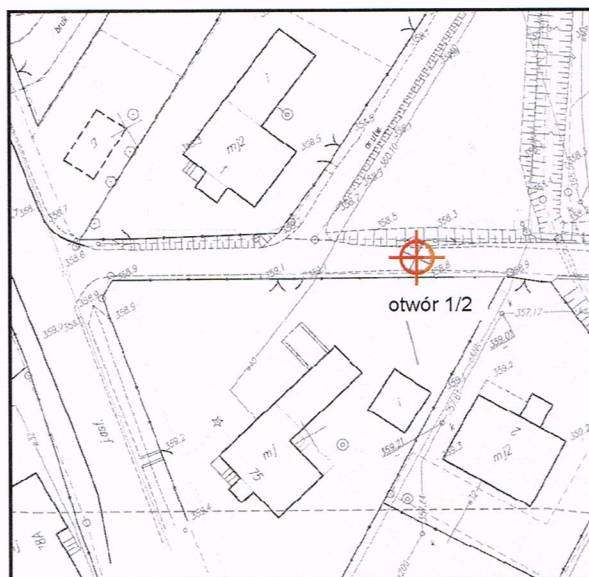
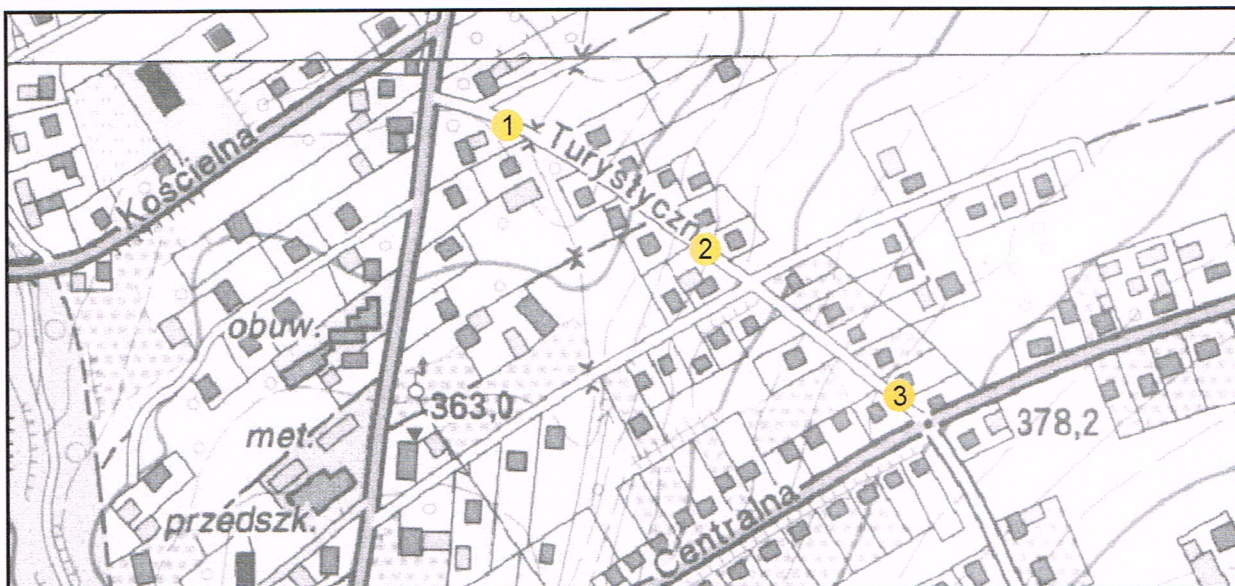
Załącznik 2 -profile otworów

Opinia Geotechniczna została stworzona zgodnie z

* ROZPORZĄDZENIEM MINISTRA TRANSPORTU, BUDOWNICTWA I GOSPODARKI MORSKIEJ z dnia 25 kwietnia 2012 r. w sprawie ustalania geotechnicznych warunków posadawiania obiektów budowlanych) oraz Polskimi Normami:


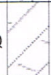

PN-EN 1997-1: Eurokod 7: Projektowanie geotechniczne - Część 1: Zasady ogólne

PN-EN 1997-2: Eurokod 7: Projektowanie geotechniczne - Część 2: Rozpoznanie i badanie podłoża gruntowego



otwór 1/5 nr i gł. otworu

SKALA 1:1000

Profil		Nr warstwy	Głębokość [m p.p.ł]	Poziom. wody [m p.p.ł.]	Miąższość [m]	Opis warstw	Symbol gruntu	Wilgotność [%]	Stan gruntu	Grupa nośności	UWAGI	
Stratygraficzny	Litologiczny											
0	1	2	3	4	5	6	7	8	9	10	11	12
	Q		0,0 - 0,4		0,4	Asfalt i podbudowa	nB	w				0,0 – 0,05 asfalt 0,05 – 0,4 szlaka, popiół, pospółka
0,5	Q		0,4 – 0,9		0,5	Głina pylasta, barwy brązowej	Gπ	w	tpl	G4		IL=0,1
1	Q		0,9 – 2,0		1,8	Pospółka, barwy beżowej	Po	w	sz			
1,5												
2												

PROFIL GEOTECHNICZNY OTWORU NR 1 Głębokość otworu: 2,0m

0	1	2	3	4	5	6	7	8	9	10	11	12
	Q			0,0 - 0,6		0,6	Asfalt i podbudowa	nB	mw			0,0 – 0,04asfalt 0,04 – 0,6 pospółka z domieszką szlaki
0,5	Q			0,6 – 1,0		>0,4	Głina pylasta, barwy brązowej, w stropie szarej	Gπ	mw	pzw		IL<0

PROFIL GEOTECHNICZNY OTWORU NR 2 Głębokość otworu: 1,0m

0	1	2	3	4	5	6	7	8	9	10	11	12
	Q			0,0 - 0,6		0,6	Asfalt i podbudowa	nB	mw			0,0 – 0,03asfalt 0,03 – 0,6 pospółka z domieszką szlaki
0,5	Q			0,6 – 2,0		>1,4	Głina pylasta, barwy brązowej	Gπ	mw	pzw	G3	IL<0

PROFIL GEOTECHNICZNY OTWORU NR 3 Głębokość otworu: 2,0m

ZaŁ. 2